

Complex®

Öle Wachse Beizen

Tirol

Beizen Wachse Farben

Öle Lasuren Pflegemittel

NATURE

Einkomponenten Positiv Spezial Beize für alle Holzarten

- Für alle Holzarten - auch für Harthölzer
- Gebrauchsfertig - schnell trocknend
- Hebt die natürliche Holzmaserung besonders hervor
- Umweltfreundlich - Ökologisch - Biologisch
- Mit allen handelsüblichen Oberflächenprodukten (Lacke, Öle, Lasuren) überarbeitbar
- Natürliches und homogenes Beizbild
- Für industrielle Verarbeitung geeignet (Spritzautomaten, Walzauftrag)
- Mit Egalisator
- Nicht feuergefährlich
- Geruchlos
- Alle 30 Farbtöne sind vollständig untereinander mischbar
- Wasserverdünnbar
- Durch den Zusatz von Complex Wachskonzentrat sind alle Beiztöne auch als Wachsbeizen verwendbar

Alle Farbtöne
sind auch als
Konzentrate
erhältlich!

FICHTE



EICHE



ESCHE



AHORN



INFOS



HU - COMPLEX - PRODUKTE®

www.complex-farben.at

Einkomponenten Positiv Spezial Beize für alle Holzarten

Einkomponenten Positiv Spezial Beize für alle Holzarten www.complex-farben.at

↻ **POSITIV SPEZIAL BEIZE** ↻
für alle Holzarten - untereinander mischbar

↻ **POSITIV SPEZIAL BEIZE** ↻
für alle Holzarten - untereinander mischbar



Nr. **2510** FICHTE NATURELL



Nr. **2560** FICHTE UMBRA



Nr. **2610** FICHTE ROBINSON



Nr. **2660** FICHTE EXTRA SCHWARZ



Nr. **2520** FICHTE BERNSTEIN



Nr. **2570** FICHTE HASELNUSS



Nr. **2620** FICHTE ANTIKGRAU



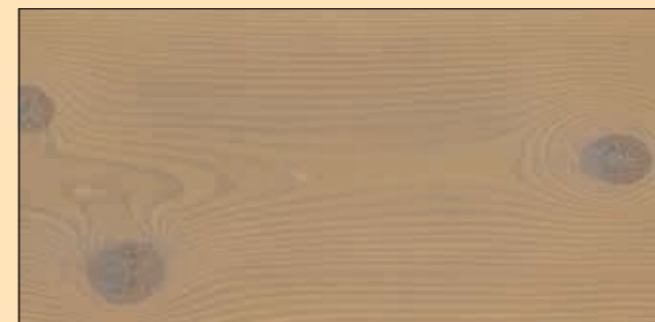
Nr. **2670** FICHTE EDELWEISS



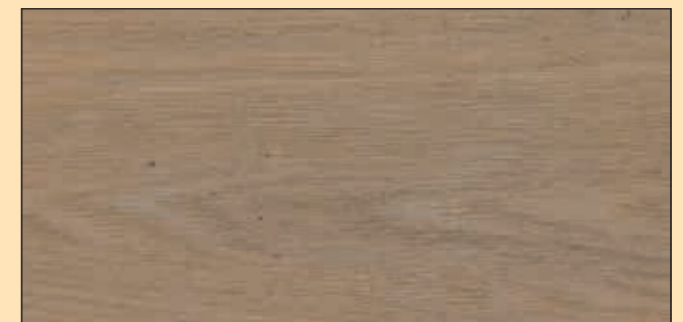
Nr. **2530** FICHTE ALTHOLZ



Nr. **2580** FICHTE ALTBRAUN



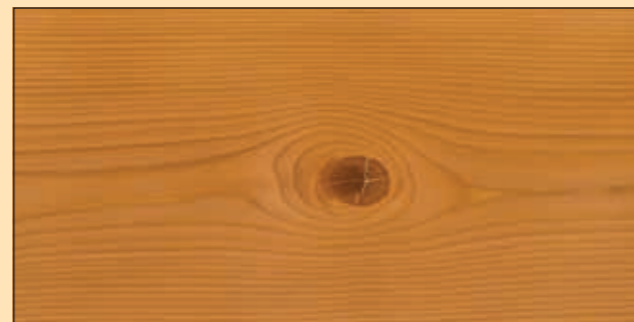
Nr. **2630** FICHTE STEINGRAU



Nr. **3010** EICHE BASALTGRAU



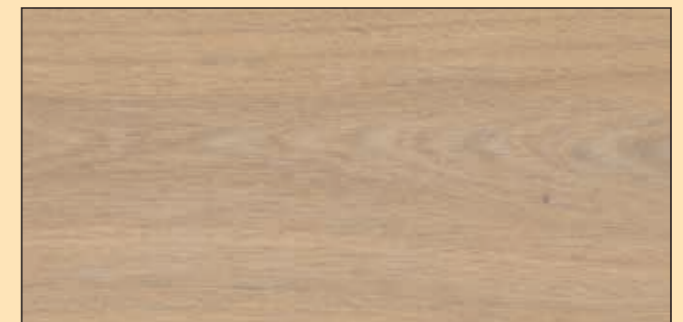
Nr. **2540** FICHTE ANTIK



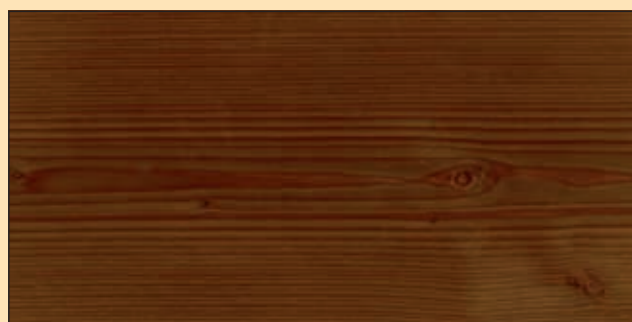
Nr. **2590** FICHTE ZIMT



Nr. **2640** FICHTE ALMGRAU



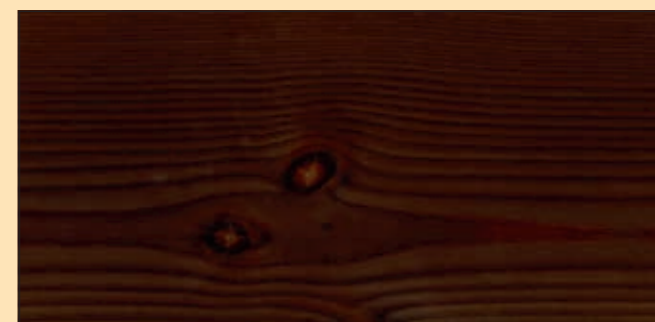
Nr. **3020** EICHE GEKALKT



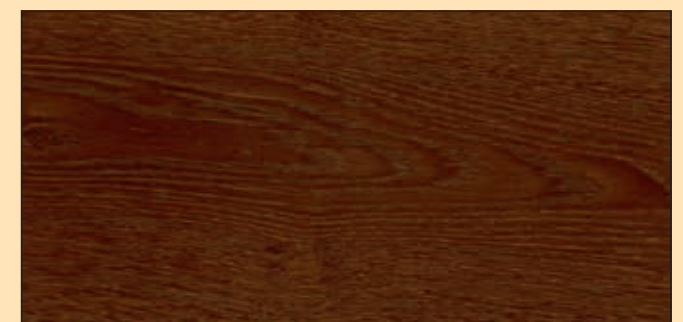
Nr. **2550** FICHTE LIGNUM NUSS



Nr. **2600** FICHTE SIERRA



Nr. **2650** FICHTE SEPIA



Nr. **3030** EICHE ERDBRAUN

↻ POSITIV SPEZIAL BEIZE ↻

mit Laugeneffekt - für alle Holzarten - untereinander mischbar



Nr. **3040** EICHE EDELWEISS



Nr. **3050** EICHE NATUR



Nr. **3060** EICHE BEIGEBRAUN



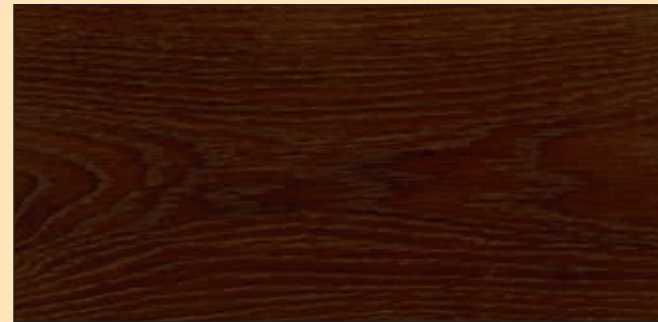
Nr. **3070** EICHE SCHIEFER



Nr. **3080** EICHE EXTRA SCHWARZ



Nr. **3090** EICHE ALMGRAU



Nr. **3100** EICHE TERRA



Nr. **3110** EICHE RÄUCHERBEIZE HELL



Nr. **3120** EICHE RÄUCHERBEIZE MITTEL



Nr. **3130** EICHE RÄUCHERBEIZE DUNKEL

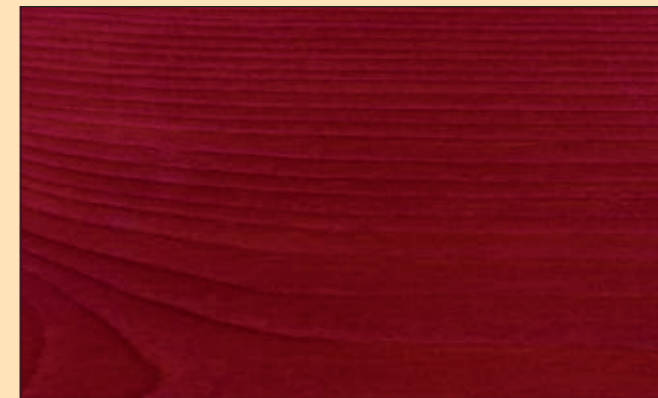
↻ MIT RÄUCHEREFFEKT ↻
↻ MIT RÄUCHEREFFEKT ↻
↻ MIT RÄUCHEREFFEKT ↻
↻ MIT RÄUCHEREFFEKT ↻

↻ KONZENTRATE FÜR BEIZEN ↻

Für Complex Positiv- & Laugenbeizen zum Abtönen - für alle Holzarten



Konzentrat **GOLDGELB**



Konzentrat **MAGENTAROT**



Konzentrat **OLIVGRÜN**



Konzentrat **BRILLANTBLAU**



Konzentrat **REINWEISS**



Konzentrat **ACHATGRAU**



Konzentrat **SEPIABRAUN**



Konzentrat **TIEFSCHWARZ**

Anwendung Verarbeitung Technische Daten

ANWENDUNG

Für positive und spezielle Beizbilder auf gehobelten, geschliffenen, gebürsteten oder geschruppten Hölzern. **Für alle Holzoberflächen im Innenbereich.** Gebrauchsfertig. Vor jeder Entnahme gut aufschütteln oder aufrühren. Zum Aufhellen mit max. 20% Wasser verdünnen oder **Complex Positivbeize Aufheller** verwenden.

VERARBEITUNG

Complex Positivbeize wird vorzugsweise im **Spritzverfahren** gleichmässig und nicht zu satt aufgetragen (auch für rationelle industrielle Verarbeitung auf Spritzautomaten hervorragend geeignet). Im Spritzverfahren wird die Positivbeize nur aufgenebelt, sodass auf stehenden Flächen und fertigen Möbelstücken gearbeitet werden kann. **Eine Verarbeitung mit Pinsel und Schwamm ist möglich. Positivbeize kann künstlich getrocknet werden (wichtig für Beizmuster) und wird nur einmal aufgetragen. Verarbeitung im Spritzverfahren bringt wesentliche Vorteile!** Keine Fleckenbildung, kein Einlaufen an den Stirnseiten, kein Aufquellen des Holzes. Bei Aufbringen auf grosse Flächen kein Verziehen des Holzes, rasche Trocknung, große Ergiebigkeit, praktisch kein Ausbürsten, lediglich Entstauben. Vor jeder Entnahme den Gebindeinhalt gut aufschütteln oder aufrühren. Die Beize setzt bereits nach kurzer Stehzeit ab und somit besteht die Gefahr, dass der Farbton zu hell ausfällt.

BESONDERHEITEN

Complex Positivbeize ergibt trotz der geringen Auftragsmenge ein intensives positives Beizbild, das sich bei der **extrem raschen Trocknung** entwickelt. Endbeschichtung nach ca. 3 Stunden möglich. **Complex Positivbeize** ist praktisch geruchlos, lösemittelfrei und nicht feuergefährlich. Beize nur in Glas-, Steingut- oder Kunststoffgefäßen aufbewahren oder mischen. Arbeitsgeräte mit Wasser reinigen. Für grössere Kommissionen den Inhalt mehrerer Gebinde vereinigen, dann erst beizen. **Die Farbtöne der Beizkarte sind unverbindliche Muster. Beschaffenheit und Schliff des Holzes, Auftragsart und Menge der Beize, sowie unterschiedliche Lacksysteme können Farbdifferenzen verursachen. Es ist daher unerlässlich, eine Probebeizung auf Originalholz anzufertigen und die Oberfläche mit dem vorgesehen Überzugsmaterial zu bearbeiten, um den Endfarbton zu erhalten. Zur Endbeschichtung kann jedes handelsübliche Produkt verwendet werden, wir empfehlen als wasserfeste Beschichtung Complex Holzschutzwachs HU005, Hartölwachs, Hartöl, Einmalöl, Projektöl, Antikwax FF (Patinawax), sowie Complex Speziallack HU103. Auch für Überlackierung mit Wasserlack (Spritzverfahren) geeignet.**

VERBRAUCH ca. 100 ml/m² **SPRITZEINSTELLUNG** ca. 1,5 bar – Düse 1,2 – 1,3mm **GEBINDE** 1 / 5 / 25 Liter

LAGERUNG

Lagerfähigkeit mind. 2 Jahre im ungeöffn. Originalgebinde, kühl & trocken lagern, vor Frost schützen. Angebrochene Gebinde zügig aufbrauchen!

FARBTÖNE

Laut Musterkarte, 30 Farbtöne, Sondertöne möglich, alle untereinander mischbar.

ENTSORGUNG

Sonderabfallverbrennung oder Problemstoffsammelstellen. Nicht mit dem Hausmüll entsorgen. Nicht in die Kanalisation, ins Erdreich oder in Gewässer gelangen lassen.

ABFALLSCHLÜSSEL NUMMER 57303 (gemäß ÖNORM S 2100) **EWC/EAK** 08 01 03

HINWEISE

Keine gefährliche Zubereitung im Sinne des Chemikaliengesetzes und daher nicht kennzeichnungspflichtig. Bitte beachten Sie die Vorsichts- und Hygienemaßnahmen. Für Kinder unzugänglich aufbewahren. Vorstehende Angaben sind gewissenhaft nach dem derzeitigen Erkenntnisstand der Prüftechnik zusammengestellt und sollen als Richtlinien dienen. Wegen der Vielseitigkeit der Anwendung und Arbeitsmethoden sind sie unverbindlich, begründen kein vertragliches Rechtsverhältnis und entbinden den Verarbeiter nicht davon, unsere Produkte auf ihre Eignung selbstverantwortlich zu prüfen. Hierzu gehört unbedingt auch ein Probeanstrich auf der Originaloberfläche vor Beginn der eigentlichen Arbeiten. Wir übernehmen keine Haftung bei Nicht-Einhaltung unserer Verarbeitungsrichtlinien. Alle Original-Farbmuster wurden mit handelsüblichem 2K-PU-Lack lackiert.